




Domy w Bobrowcu

Zestawienie powierzchni (m²):
Segment – Jaśminowa B2 

Parter

B2/0.1	Przedsiónek	3,40
B2/0.2	Kotłownia/WC	2,90
B2/0.3	Salon z aneksem kuchennym	36,60
B2/0.5	Garaż	15,50

Piętro

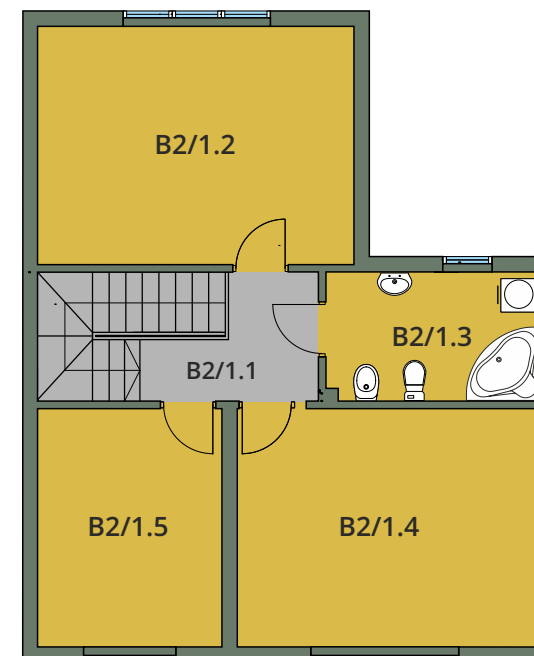
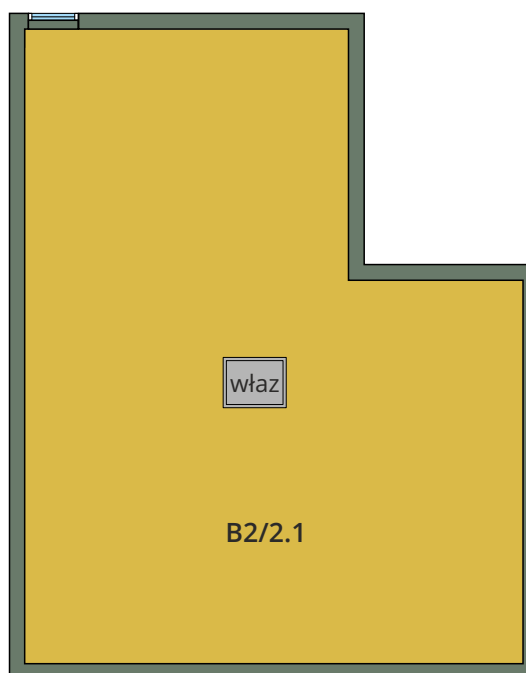
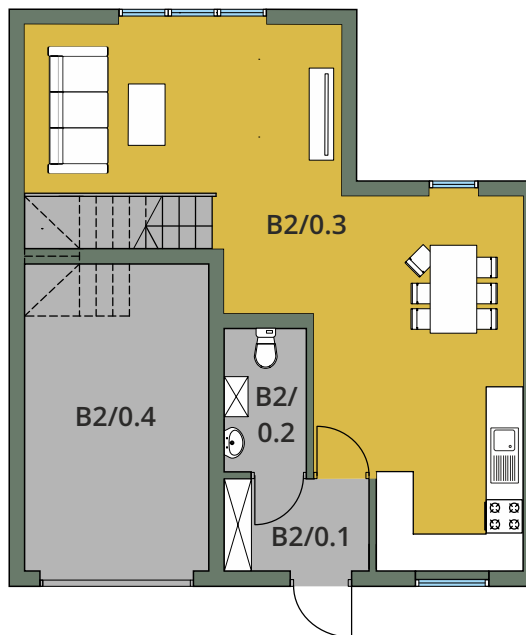
B2/1.1	Korytarz	4,50
B2/1.2	Pokój	20,00
B2/1.3	Łazienka	7,40
B2/1.4	Pokój	18,80
B2/1.5	Pokój	12,00

Poddasze		p.uż.m ²
B2/2.1	Poddasze	18,70

Razem: 139,80 m²

Do segmentu należy ogródek.

Powierzchnie zostały wyliczone zgodnie z normą PN-ISO 9836:2022-07



Inwestycja:

„Domy w Bobrowcu”
ul. Jaśminowa 13, lok. 2
05-502 Bobrowiec
www.domywbobrowcu.pl

Biuro sprzedaży:

Vinson Development Sp. z o.o.
tel. +48 663 106 107
kontakt@vinsondevelopment.pl

Inwestor:

Vinson Development Sp. z o.o.
Plac Powstańców Warszawy 2
00-030 Warszawa

KRS 0000459099
NIP 5252553669
Regon 146656983