




Domy w Bobrowcu

Zestawienie powierzchni (m<sup>2</sup>):  
Segment – Jaśminowa B3 

#### Parter

B3/0.1	Przedsiónek	3,40
B3/0.2	Kotłownia/WC	2,10
B3/0.3	Salon z aneksem kuchennym	31,10
B3/0.4	Garaż	15,50

#### Piętro

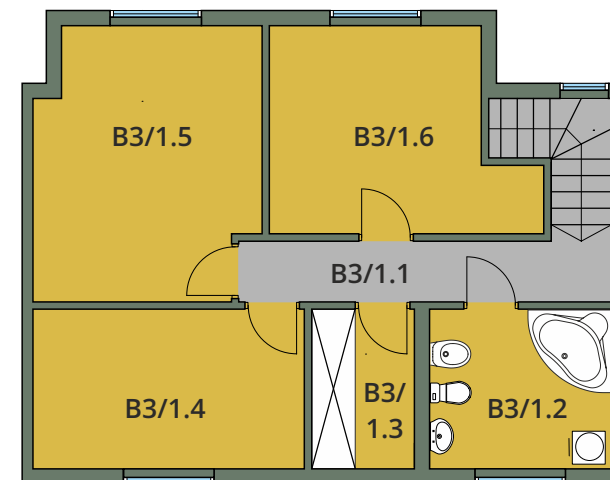
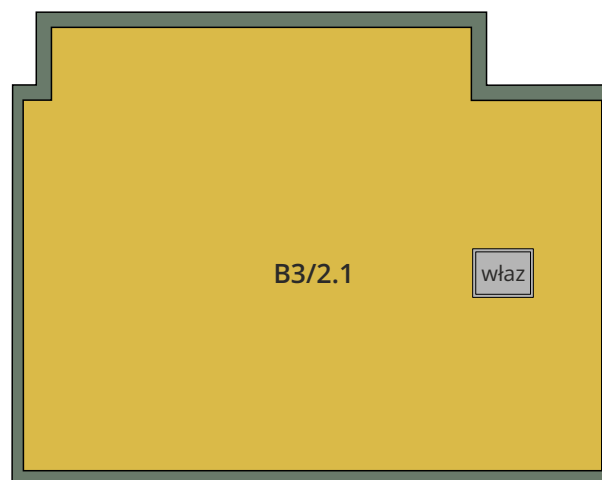
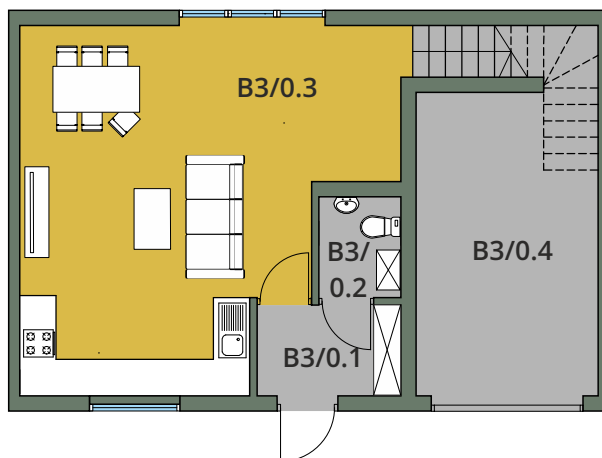
B3/1.1	Korytarz	6,10
B3/1.2	Łazienka	8,10
B3/1.3	Garderoba	4,20
B3/1.4	Pokój	11,80
B3/1.5	Pokój	16,00
B3/1.6	Pokój	13,20

Poddasze		p.uż.m <sup>2</sup>
B3/2.1	Poddasze	18,10

**Razem: 129,60 m<sup>2</sup>**

Do segmentu należy ogródek.

Powierzchnie zostały wyliczone zgodnie z normą PN-ISO 9836:2022-07



#### Inwestycja:

„Domy w Bobrowcu”  
ul. Jaśminowa 13B, lok. 1  
05-502 Bobrowiec  
[www.domywbobrowcu.pl](http://www.domywbobrowcu.pl)

#### Biuro sprzedaży:

Vinson Development Sp. z o.o.  
tel. +48 663 106 107  
[kontakt@vinsondevelopment.pl](mailto:kontakt@vinsondevelopment.pl)

#### Inwestor:

Vinson Development Sp. z o.o.  
Plac Powstańców Warszawy 2  
00-030 Warszawa

KRS 0000459099  
NIP 5252553669  
Regon 146656983