




Domy w Bobrowcu

Zestawienie powierzchni (m²):
Segment – Jaśminowa B4 

Parter

B4/0.1	Przedsiónek	3,40
B4/0.2	Kotłownia/WC	2,10
B4/0.3	Salon z aneksem kuchennym	31,10
B4/0.4	Garaż	15,50

Piętro

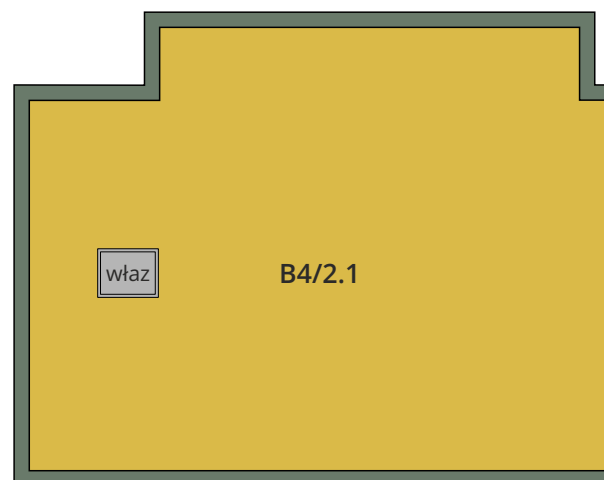
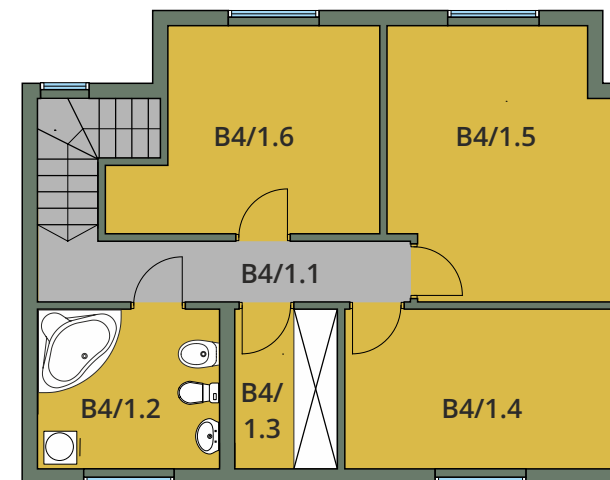
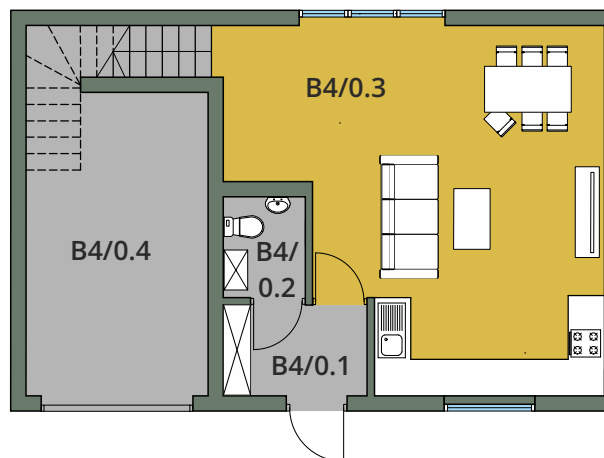
B4/1.1	Korytarz	6,10
B4/1.2	Łazienka	7,90
B4/1.3	Garderoba	4,40
B4/1.4	Pokój	11,80
B4/1.5	Pokój	16,00
B4/1.6	Pokój	13,20

Poddasze	p.uż.m²	
B4/2.1	Poddasze	18,10

Razem: 129,60 m²

Do segmentu należy ogródek.

Powierzchnie zostały wyliczone zgodnie z normą PN-ISO 9836:2022-07



Inwestycja:

„Domy w Bobrowcu”
ul. Jaśminowa 13B, lok. 2
05-502 Bobrowiec
www.domywbobrowcu.pl

Biuro sprzedaży:

Vinson Development Sp. z o.o.
tel. +48 663 106 107
kontakt@vinsondevelopment.pl

Inwestor:

Vinson Development Sp. z o.o.
Plac Powstańców Warszawy 2
00-030 Warszawa

KRS 0000459099
NIP 5252553669
Regon 146656983