



Zestawienie powierzchni (m<sup>2</sup>):  
Segment – Jaśminowa B5

**Parter**

B5/0.1	Przedsiónek	3,40
B5/0.2	Kotłownia/WC	2,90
B5/0.3	Salon z aneksem kuchennym	36,60
B5/0.4	Garaż	15,50

**Piętro**

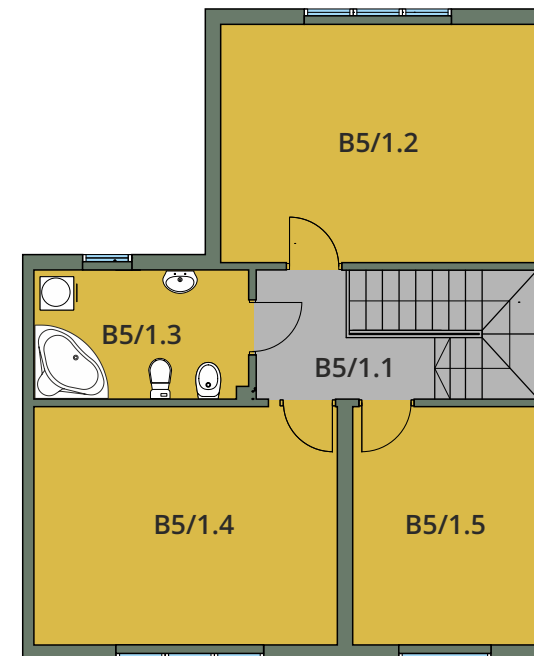
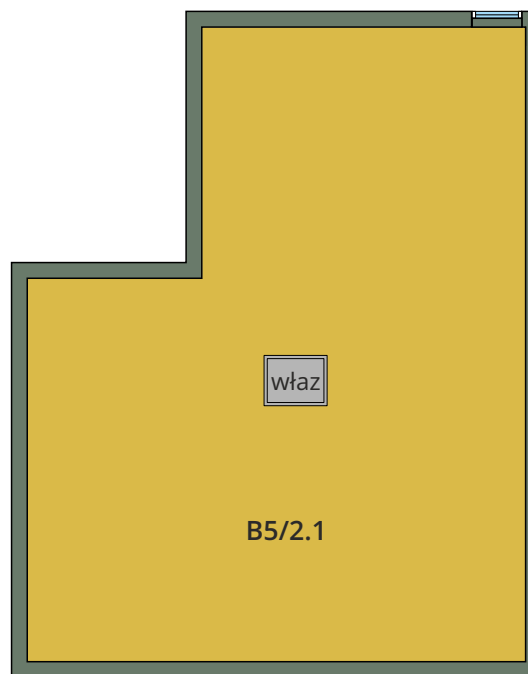
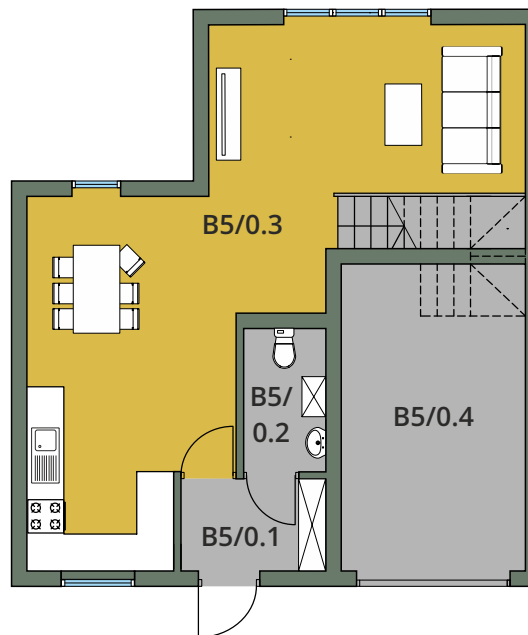
B5/1.1	Korytarz	4,50
B5/1.2	Pokój	20,00
B5/1.3	Łazienka	7,40
B5/1.4	Pokój	18,80
B5/1.5	Pokój	12,00

<b>Poddasze</b>	<b>p.uż.m<sup>2</sup></b>	
B5/2.1	Poddasze	18,70

**Razem: 139,80 m<sup>2</sup>**

Do segmentu należy ogródek.

Powierzchnie zostały wyliczone zgodnie z normą PN-ISO 9836:2022-07



**Inwestycja:**

„Domy w Bobrowcu”  
ul. Jaśminowa 13D, lok. 1  
05-502 Bobrowiec  
[www.domywbobrowcu.pl](http://www.domywbobrowcu.pl)

**Biuro sprzedaży:**

Vinson Development Sp. z o.o.  
tel. +48 663 106 107  
[kontakt@vinsondevelopment.pl](mailto:kontakt@vinsondevelopment.pl)

**Inwestor:**

Vinson Development Sp. z o.o.  
Plac Powstańców Warszawy 2  
00-030 Warszawa

KRS 0000459099  
NIP 5252553669  
Regon 146656983